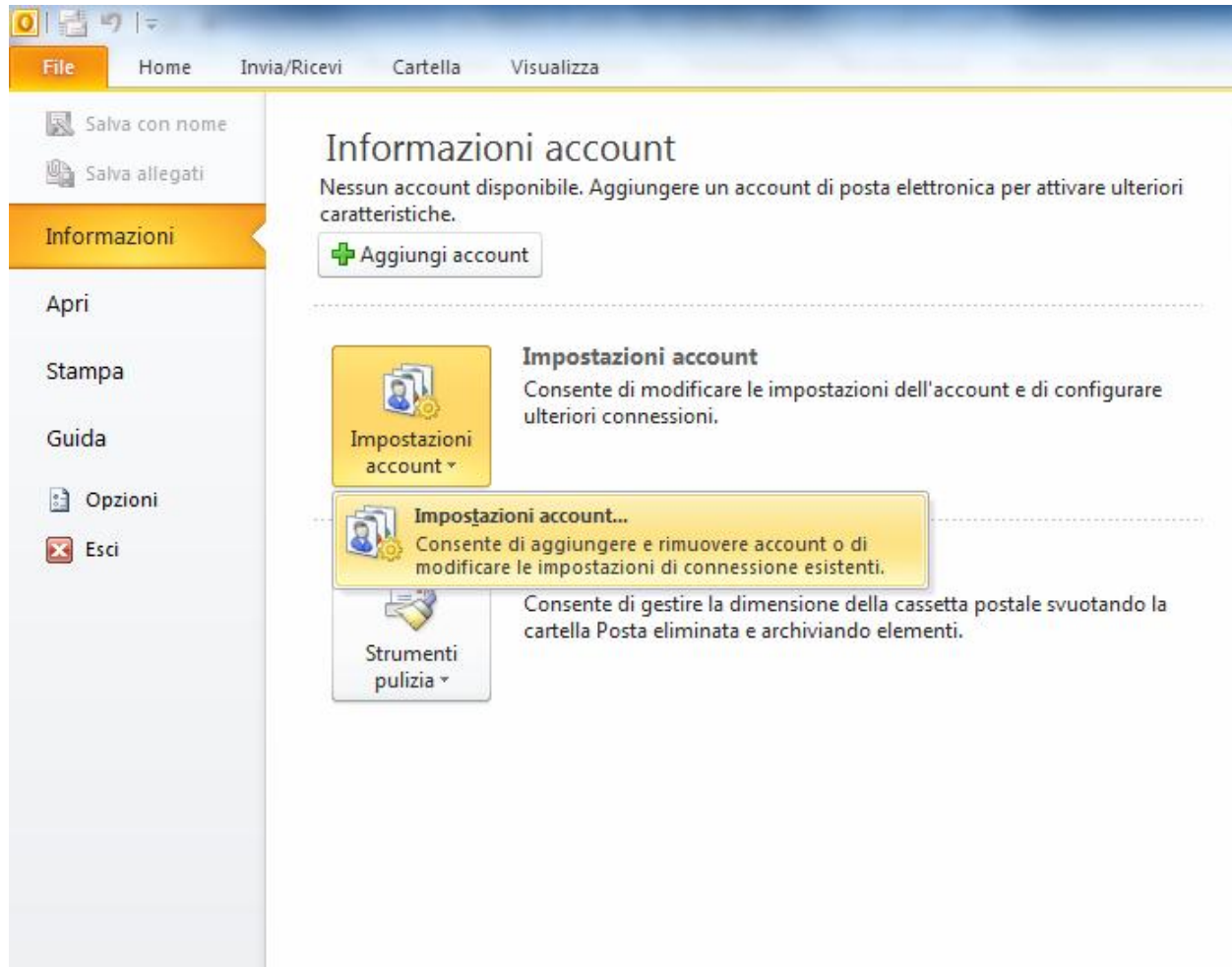


CONFIGURAZIONE MICROSOFT OUTLOOK

Dal menu File selezionare la voce Informazioni -> Impostazioni Account -> Impostazioni Account...



CONFIGURAZIONE MICROSOFT OUTLOOK

Selezionare Nuovo... e nella schermata successiva la voce «Configura manualmente le impostazioni del server o tipi di server aggiuntivi»

Aggiunta nuovo account

Configurazione automatica account
Connettersi ad altri tipi di server.

Account di posta elettronica

Nome:
Esempio: Alice Ciccu

Indirizzo di posta elettronica:
Esempio: ciccu@contoso.com

Password:
Conferma password:
Digitare la password fornita dal provider di servizi Internet.

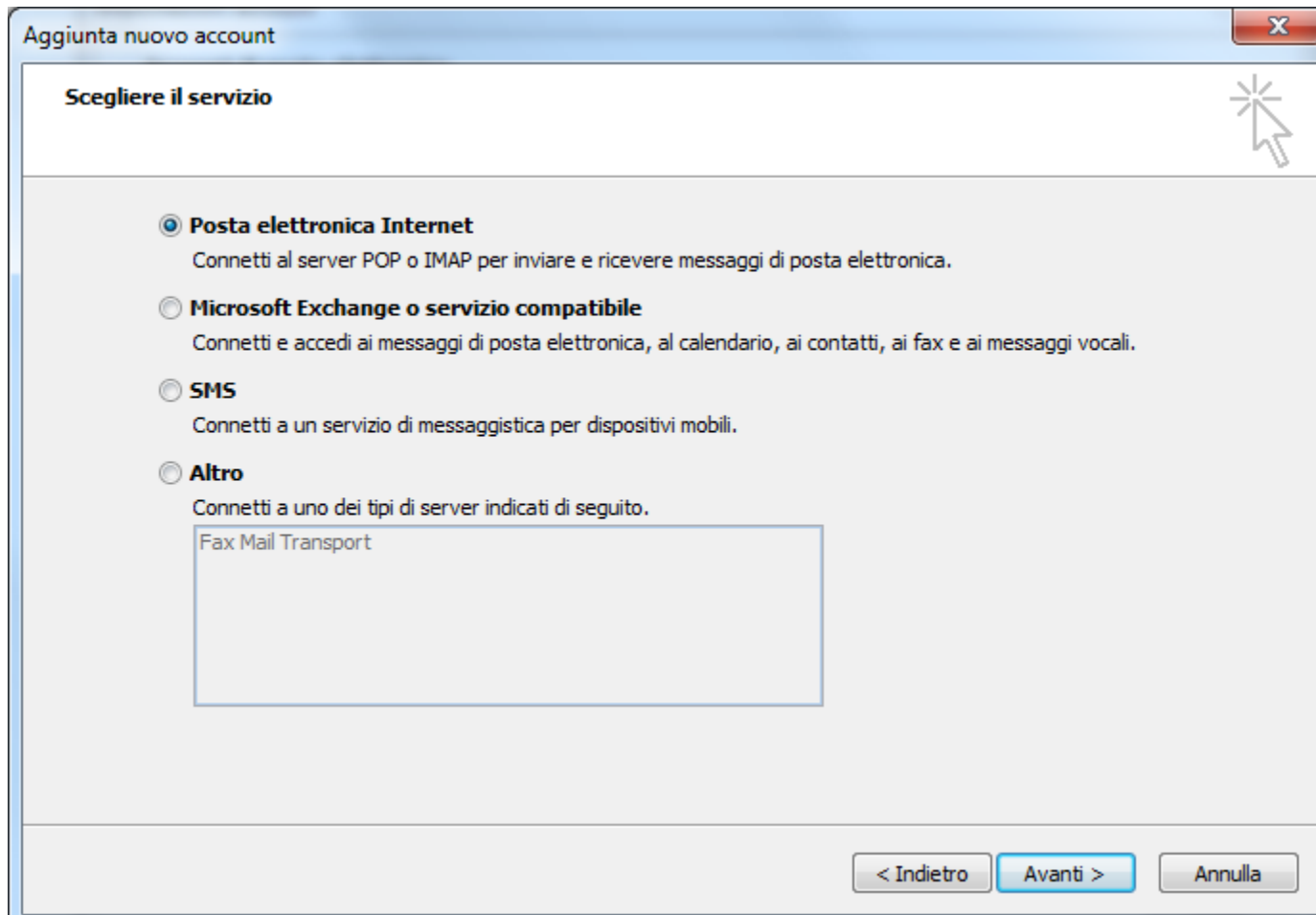
SMS

Configura manualmente le impostazioni del server o tipi di server aggiuntivi

< Indietro Avanti > Annulla

CONFIGURAZIONE MICROSOFT OUTLOOK

Selezionare «Posta elettronica Internet»



CONFIGURAZIONE MICROSOFT OUTLOOK

Inserire le seguenti informazioni:

Nome: Nome che si vuole visualizzare come mittente delle email

Indirizzo posta elettronica: indirizzo email completo

Tipo account: POP3 o IMAP (le impostazioni sono le stesse)

Server posta in arrivo: posta.hextra.it

Server posta in uscita: smtp.hextra.it

Nome utente: indirizzo email completo

Password: la password della casella di posta

NON CLICCARE SU AVANTI MA SU ALTRE IMPOSTAZIONI....

Aggiunta nuovo account

Impostazioni posta elettronica Internet
Tutte le seguenti impostazioni sono necessarie per il funzionamento dell'account di posta elettronica.

Informazioni utente
Nome: Hextra Srl
Indirizzo posta elettronica: test@hextra.it

Informazioni server
Tipo account: POP3
Server posta in arrivo: posta.hextra.it
Server posta in uscita (SMTP): smtp.hextra.it

Informazioni accesso
Nome utente: test@hextra.it
Password: ****
 Memorizza password
 Richiedi accesso con autenticazione password di protezione (SPA)

Prova impostazioni account
Dopo aver immesso le informazioni richieste, è consigliabile provare l'account scegliendo il pulsante in basso. È necessaria la connessione di rete.
Prova impostazioni account ...
 Prova impostazioni account facendo clic su Avanti

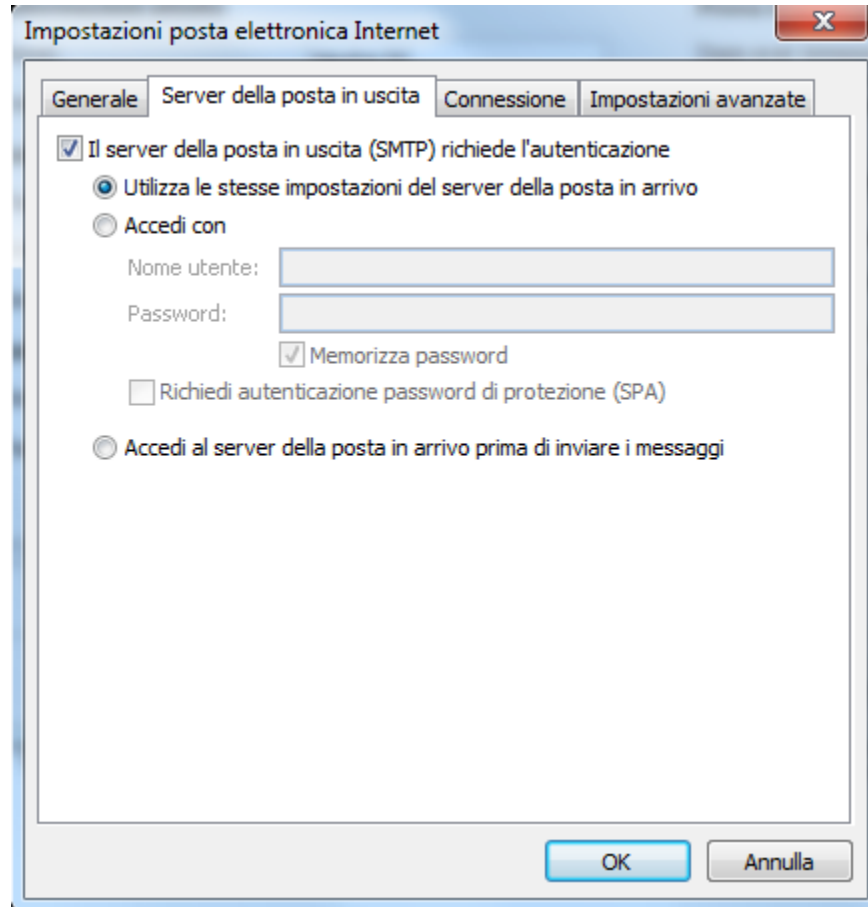
Recapita nuovi messaggi in:
 Nuovo file di dati di Outlook
 File di dati di Outlook esistente
Sfoggia

Altre impostazioni ...

< Indietro Avanti > Annulla

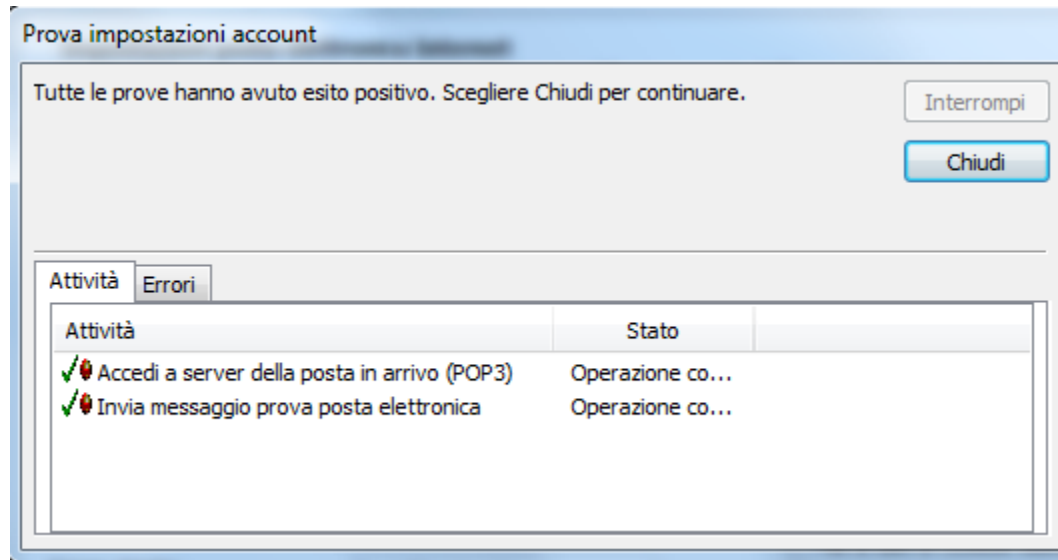
CONFIGURAZIONE MICROSOFT OUTLOOK

Selezionare la scheda «Server della posta in uscita (SMTP)» e mettere la spunta alla voce «Il server della posta in uscita (SMTP) richiede l'autenticazione» e selezionare «Utilizza le Stesse impostazioni del server della posta in arrivo» e poi cliccare OK



CONFIGURAZIONE MICROSOFT OUTLOOK

Cliccare su Avanti > , Microsoft Outlook effettuerà una verifica dei parametri inseriti, se tutto va a buon fine verrà visualizzata una finestra di conferma



Cliccare su Chiudi e poi su Fine. Ora potete correttamente ricevere ed inviare email con Microsoft Outlook