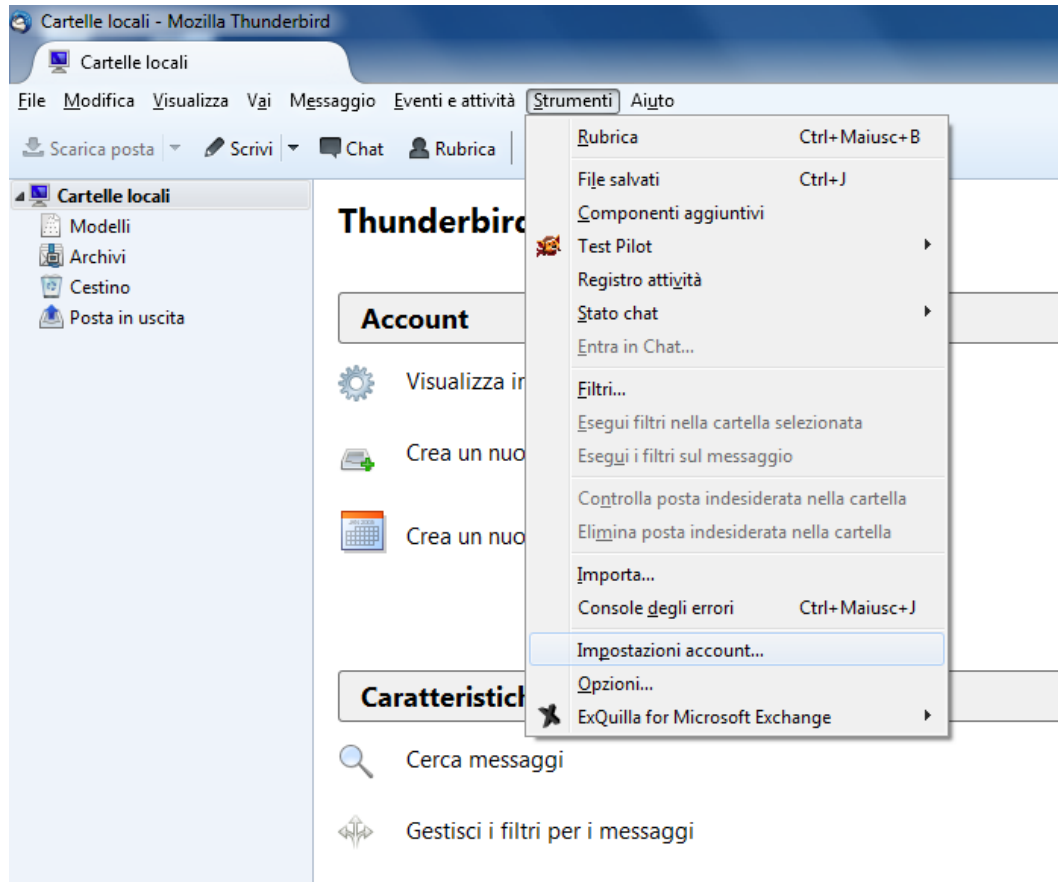


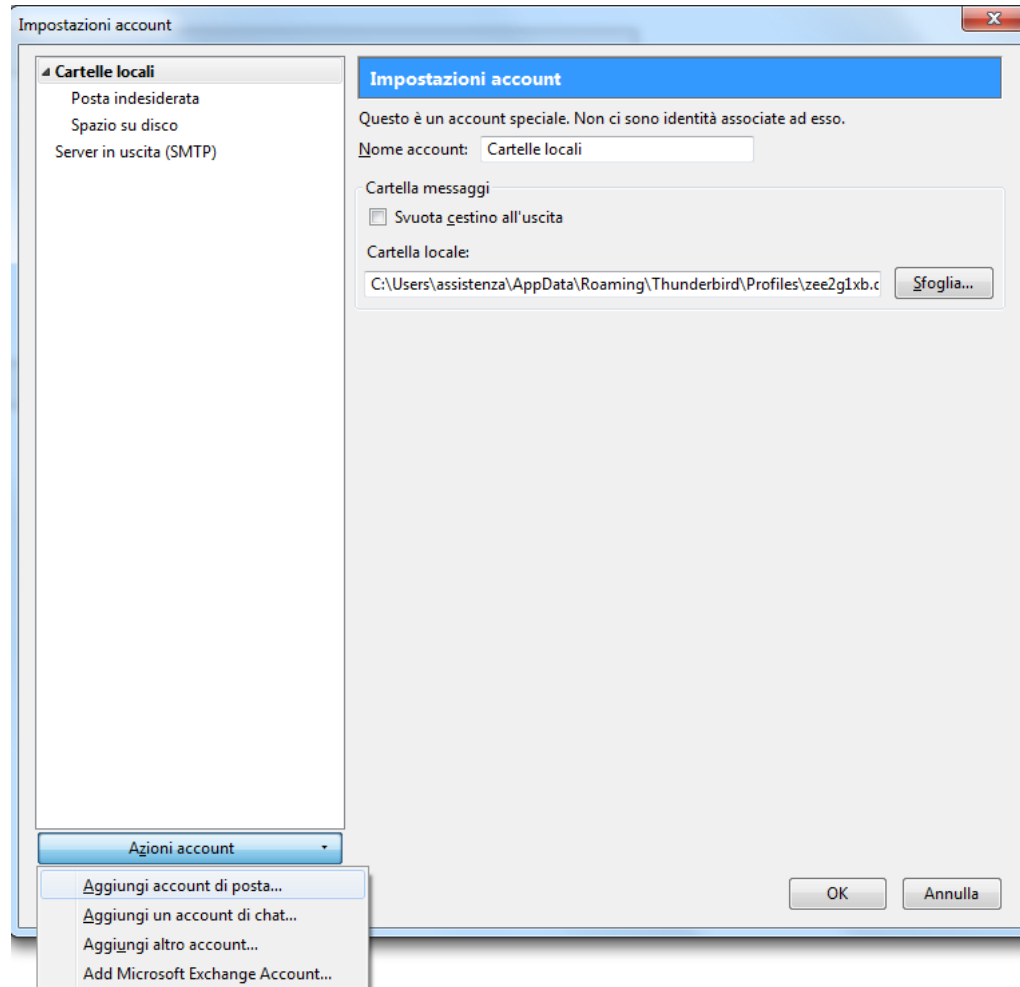
CONFIGURAZIONE MOZILLA THUNDERBIRD

Dal menu Strumenti selezionare la voce «Impostazioni account...»



CONFIGURAZIONE MOZILLA THUNDERBIRD

Selezionare Azioni account e «Aggiungi account di posta...»



CONFIGURAZIONE MOZILLA THUNDERBIRD

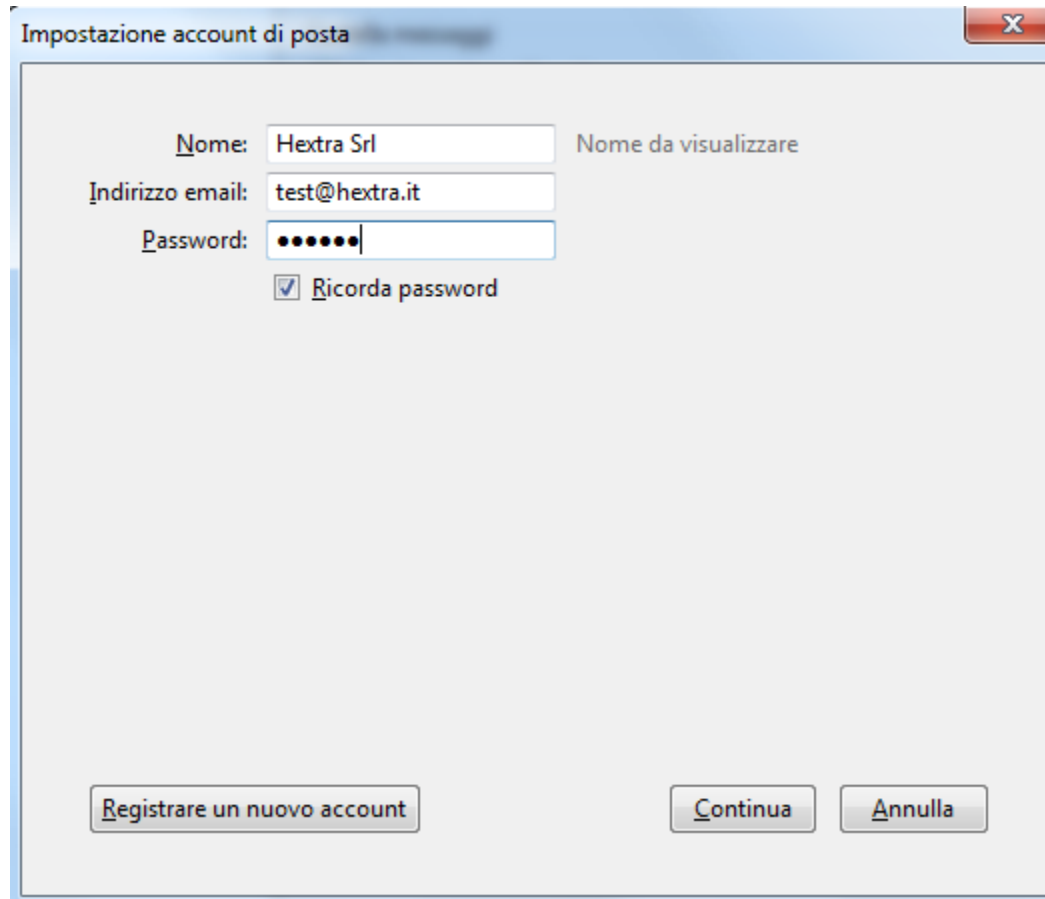
Inserire le seguenti informazioni:

Nome: Nome che si vuole visualizzare come mittente delle email

Indirizzo posta elettronica: indirizzo email completo

Password: la password della casella di posta

Cliccare su Continua



Impostazione account di posta

Nome: Nome da visualizzare

Indirizzo email:

Password:

Ricorda password

CONFIGURAZIONE MOZILLA THUNDERBIRD

Lasciare a Thunderbird il compito di trovare automaticamente le impostazioni oppure cliccare su «Configurazione manuale» ed inserire le seguenti informazioni:

In entrata -> POP3 o IMAP, Nome server: posta.hextra.it, Porta: 110, SSL: nessuna, Autenticazione: Password cifrata

In uscita -> SMTP, Nome server: smtp.hextra.it, Porta: 25, SSL: nessuna, Autenticazione: Password cifrata

Nome utente: indirizzo email completo

Cliccare su **Fatto**

Impostazione account di posta

Nome: Nome da visualizzare

Indirizzo email:

Password:

Ricorda password

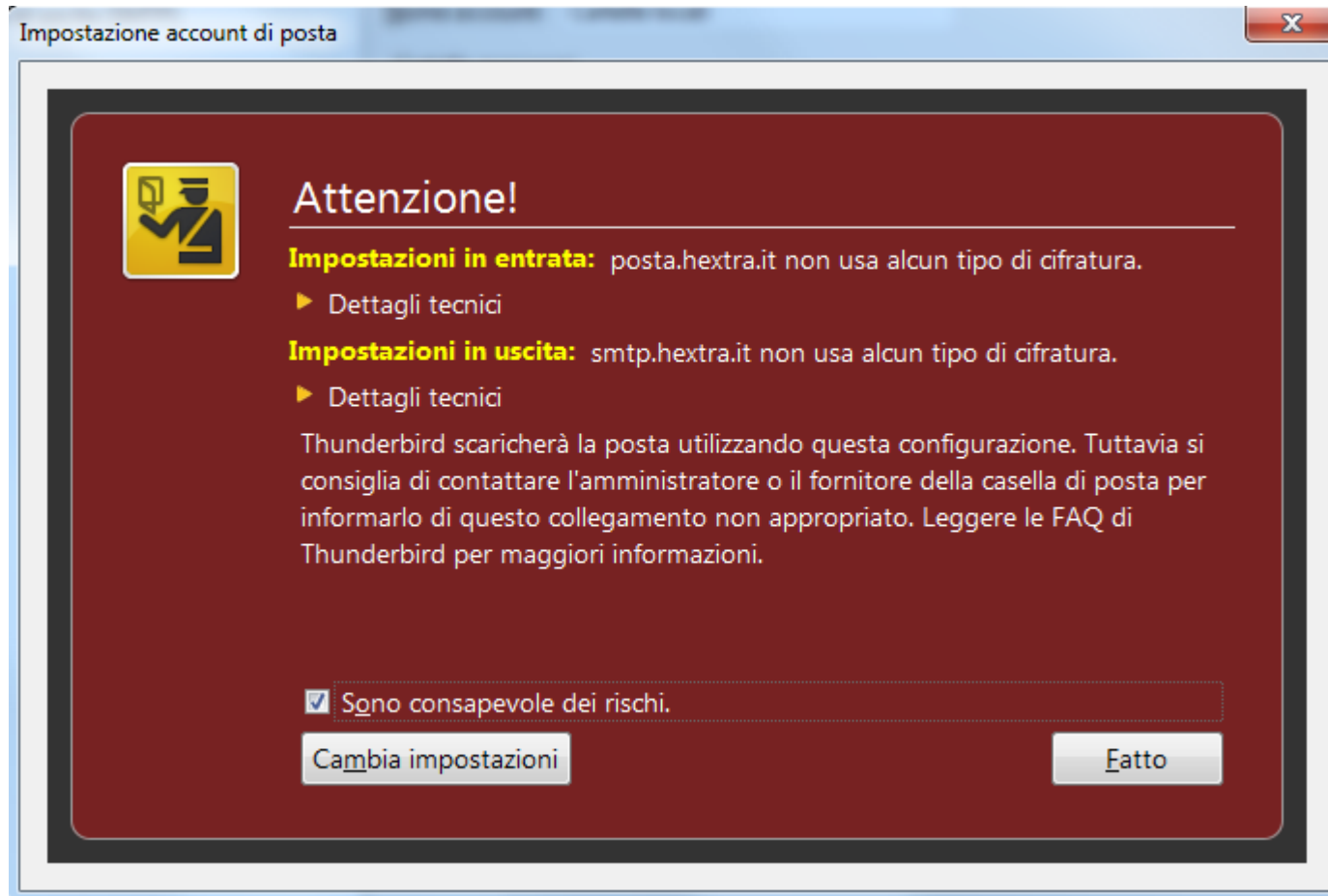
Sono state rilevate le seguenti impostazioni provando nomi di server comunemente usati

	Nome server	Porta	SSL	Autenticazione	
In entrata:	POP3	posta.hextra.it	110	Nessuna	Password cifrata
In uscita:	SMTP	smtp.hextra.it	25	Nessuna	Password cifrata

Nome utente:

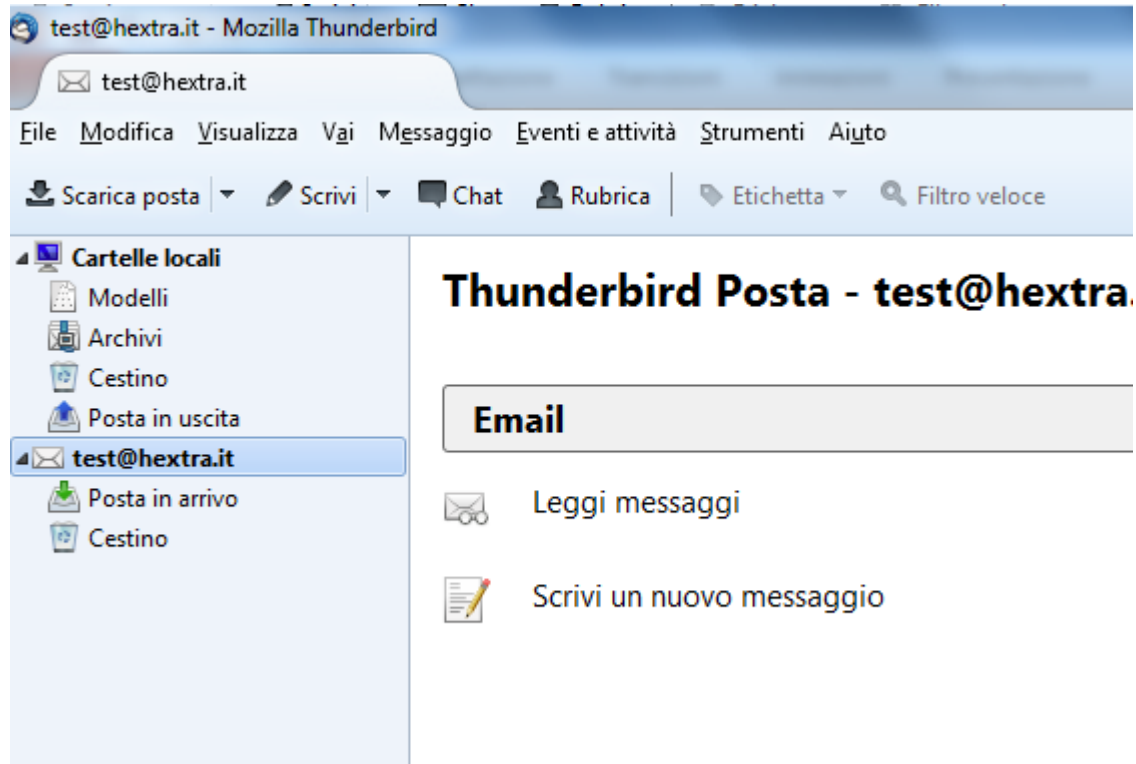
CONFIGURAZIONE MOZILLA THUNDERBIRD

Se compare un messaggio con scritto «Attenzione! Posta.hextra.it non usa alcun tipo di cifratura» spuntare la voce «Sono consapevole dei rischi» e premere Fatto



CONFIGURAZIONE MOZILLA THUNDERBIRD

Cliccare su OK, l'account appena creato comparirà sulla sinistra



Ora potete correttamente ricevere ed inviare email con Mozilla Thunderbird