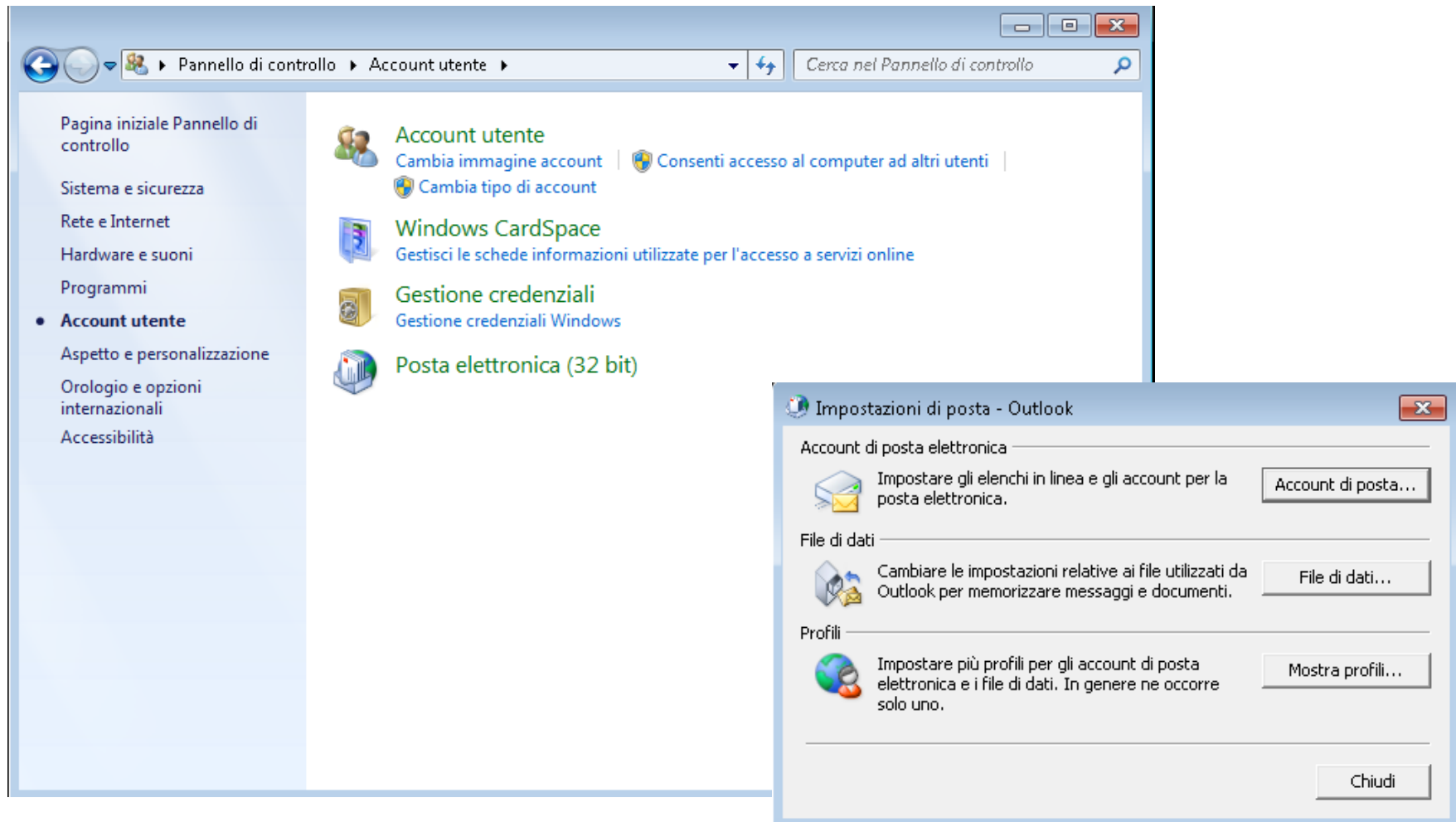


CONFIGURAZIONE MICROSOFT OUTLOOK

Accedere al **Pannello di controllo**, cliccare su **Account utente** e su **Posta elettronica**.
Cliccare su **Account di posta**.



CONFIGURAZIONE MICROSOFT OUTLOOK

Selezionare Nuovo... e nella schermata successiva la voce «Configura manualmente le impostazioni del server o tipi di server aggiuntivi»

Aggiunta nuovo account

Configurazione automatica account
Connettersi ad altri tipi di server.

Account di posta elettronica

Nome:
Esempio: Alice Ciccu

Indirizzo di posta elettronica:
Esempio: ciccu@contoso.com

Password:
Conferma password:
Digitare la password fornita dal provider di servizi Internet.

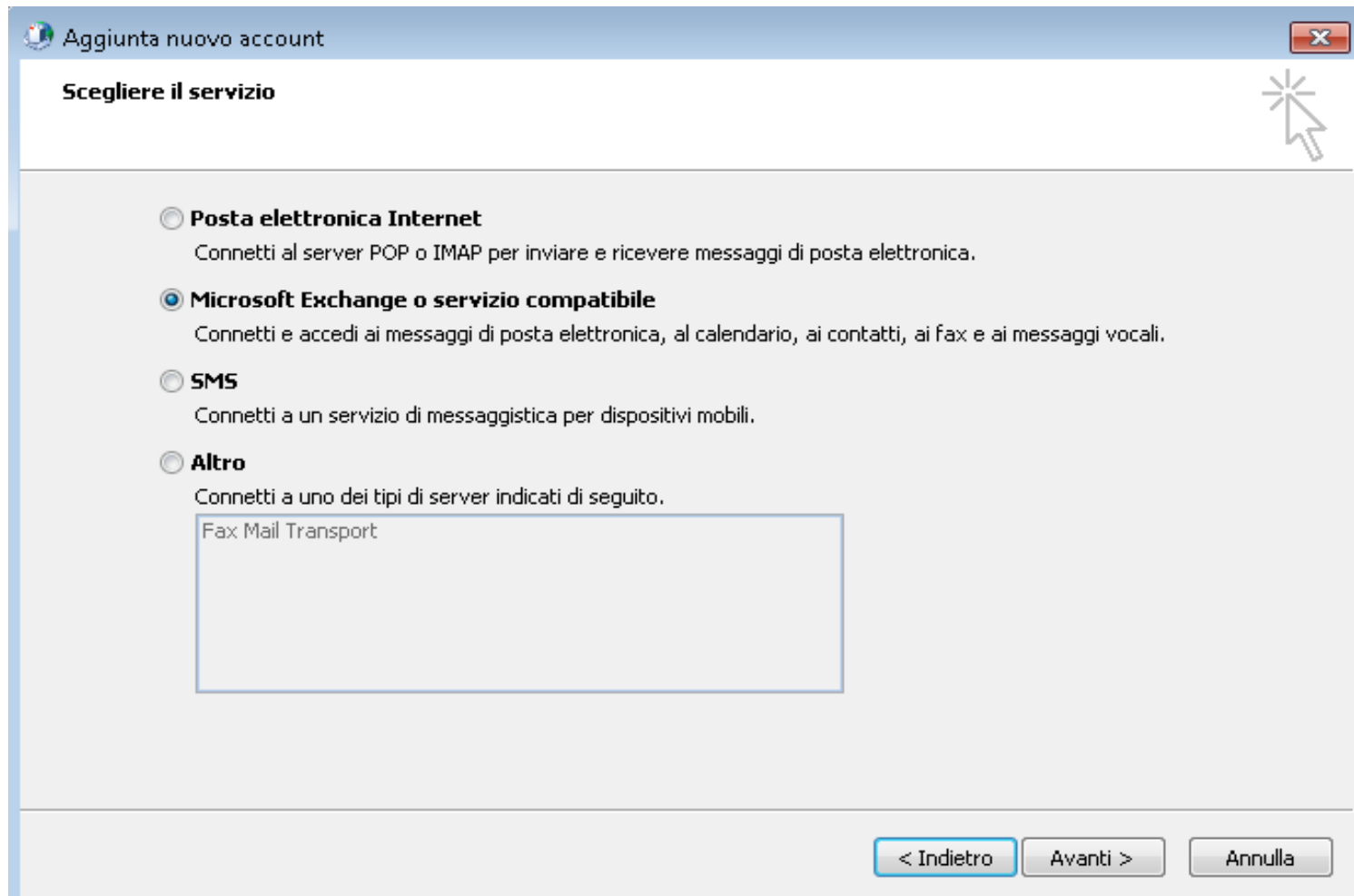
SMS

Configura manualmente le impostazioni del server o tipi di server aggiuntivi

< Indietro Avanti > Annulla

CONFIGURAZIONE MICROSOFT OUTLOOK

Selezionare «Microsoft Exchange»



CONFIGURAZIONE MICROSOFT OUTLOOK

Inserire le seguenti informazioni:

Server: mail.hextrabusiness.com

Usa modalità cache: spuntare questa voce se si desidera avere le mail disponibili anche in caso di assenza della connessione ad internet

Nome utente: username che è stato fornito

NON CLICCARE SU AVANTI MA SU ALTRE IMPOSTAZIONI....

Aggiunta nuovo account

Impostazioni del server
Immettere le informazioni necessarie per connettersi a Microsoft Exchange o a un servizio compatibile.

Digitare il nome server dell'account in uso. Se non si conosce il nome del server, rivolgersi al provider dell'account.

Server:

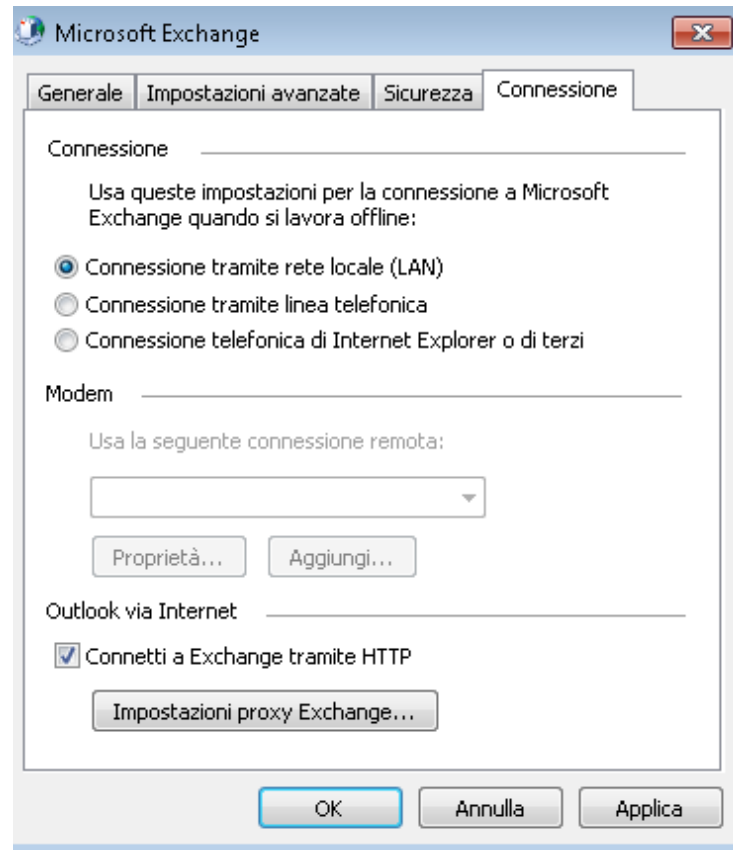
Usa modalità cache

Digitare il nome utente dell'account in uso.

Nome utente:

CONFIGURAZIONE MICROSOFT OUTLOOK

Selezionare la scheda «Sicurezza», verificare che la voce «Crittografa dati trasferiti tra Microsoft Outlook e Microsoft Exchange» sia spuntata e cliccare su APPLICA.
Cliccare sulla scheda «Connessione», spuntare la voce «Connetti a Exchange tramite HTTP» e cliccare su «Impostazioni proxy Exchange»

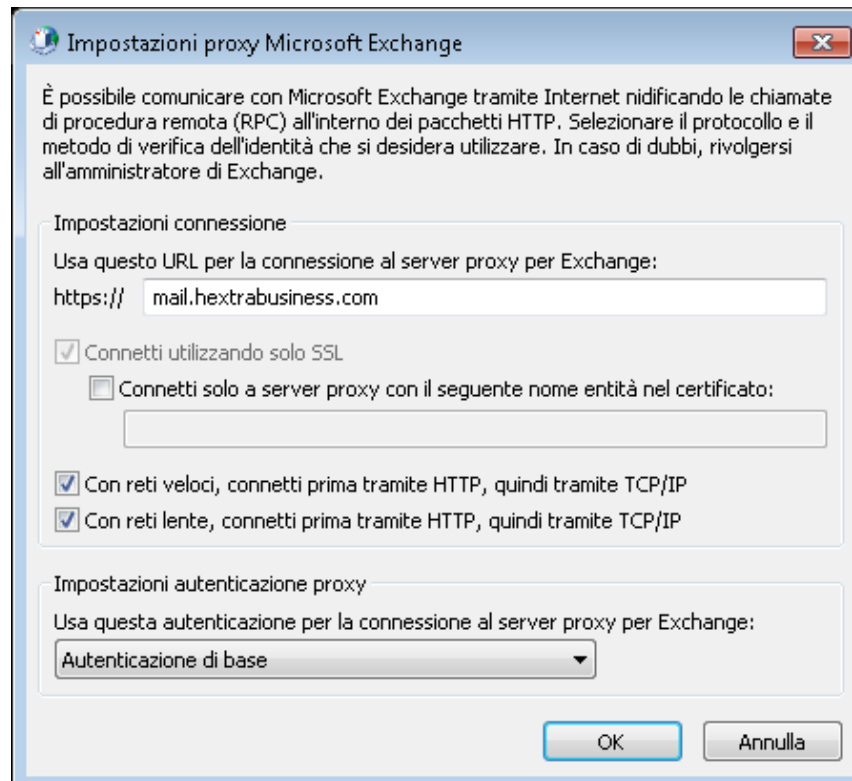


CONFIGURAZIONE MICROSOFT OUTLOOK

Apportare le seguenti modifiche:

- in corrispondenza di **Usa questo Url per la connessione...** indicare mail.hextrabusiness.com
- flaggare la voce **Con reti veloci, connetti prima tramite HTTP, quindi tramite TCP/IP**
- selezionare nel menu a tendina **Autenticazione di base**

Cliccare su OK e di nuovo su OK



CONFIGURAZIONE MICROSOFT OUTLOOK

Cliccare su Avanti > , Microsoft Outlook effettuerà una connessione al server e, se tutto va a buon fine, verrà visualizzata una finestra con la richiesta di inserire la password di accesso all'account. Inserire quindi il nome utente nella forma HEXTRABUSINESS\nomeutente la password fornita e spuntare la voce **Memorizza credenziali**. Premere infine OK.



Aprirete Outlook: ora potete gestire le email con il vostro account Hextrabusiness